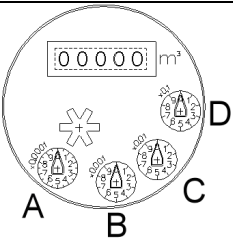





**Istruzioni per la variazione del numero impulsi "K"
Su Contatori ANDROMEDA Qn 3,5/5/10/15
(1" - 1"1/4 - 1"1/2 - 2")**

Questa tipologia di contatori, prevede 4 possibilità di posizionare il dispositivo emettitore con relative varianti del peso d'impulsi secondo la tabella qui riportata, per poter eseguire le modifiche desiderate occorre avere a magazzino sia i diversi magneti (vedi tabella) che le etichette riportanti i vari K possibili.

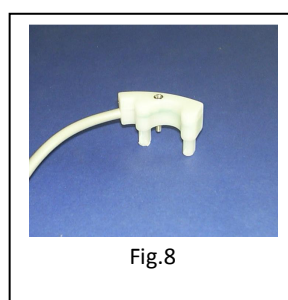
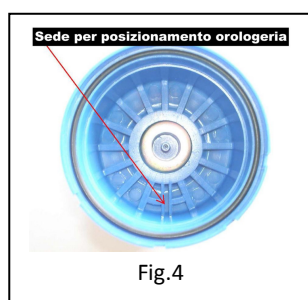
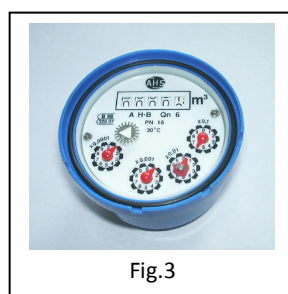
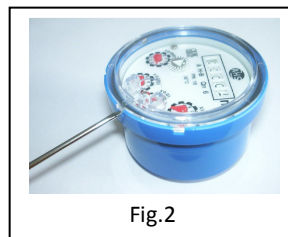
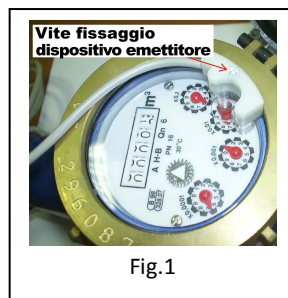
	WIM0004 1 POLO (LANCETTA PORTA MAGNETE ROSSA) 	WIM0005 2 POLI (BLU) 	WIM0006 4 POLI (GIALLO) 
A	K=1 1imp/litro	K=0,5 2imp/litro	K=0,25 4imp/litro
B	K=10 1imp/10 litri	K=5 1imp/5 litri	K=2,5 1imp/2,5 litri
C	K=100 1imp/100 litri	K=50 1imp/50 litri	K=25 1imp/25 litri
D	K=1000 1imp/1000 litri	K=500 1imp/500litri	K=250 1imp/250 litri

ELENCO COMPONENTI UTILIZZATI:

CODICE	DESCRIZIONE
VETFSMPLI	VETRO PER ANDROMEDA
LIFSMD	REED
WIM0004	LANCETTA PORTA MAGNETE 1 POLO
WIM0005	INDICE MAGNETE 2 POLI (BLU)
WIM0006	INDICE MAGNETE 4 POLI (GIALLO)

GUIDA ALL'OPERAZIONE DI MODIFICA IMPULSI

- Svitare la vite che si trova sulla parte superiore del dispositivo emettitore (vd. Fig. 1 e 8).
- Estrarre dalla sede sul vetro il dispositivo emettitore
- Smontare la testa del contatore ed estrarre il meccanismo completo dalla cassa.
- Agendo con cautela, tramite un giravite di piccole dimensioni, rimuovere il vetro dalla sua sede sul recipiente orologeria, avendo cura di non far fuoriuscire l'orologeria dal recipiente (vd. Fig. 2)
- Spostare l'indice con magnete nella posizione opportuna sull'orologeria.
- Riposizionare il vetro sul recipiente orologeria avendo cura che la tacca di riferimento che si trova sul diametro esterno del vetro (vd. Fig. 6) corrisponda all'opportuna tacca sul recipiente orologeria (vd. Fig. 7).
- Riposizionare il meccanismo completo nella cassa curando di far coincidere la tacca posizionata sull'esterno del recipiente orologeria con l'apposita sede sulla cassa del contatore.
- Riavvitare la testa del contatore.
- Riposizionare il dispositivo emettitore nella sede sul vetro e fissarlo con l'apposita vite.
- Nel caso in cui all'operazione 4 l'orologeria sia fuoriuscita dalla sede nel recipiente, riposizionarla delicatamente (si potrebbero rovinare i denti dei ruotismi) in modo che la tacca di riferimento sull'orologeria (vd. Fig. 5) coincida con la sede che si trova sul fondo del recipiente (vd. Fig. 4).



WaterTech S.p.A.

Stab. Sede amministrativa e commerciale:
Strada Antica Fornace, 2/4 - 14053 Canelli (AT) - Italy
Tel. +39.0141.822106 / 832151 Fax +39.0141.832198 / 832191
Mail: info@wtmeters.it / Web: www.wtmeters.it

Ufficio commerciale distaccato:
Via del Gomito, 23 - 40127 Bologna - Italy
Tel. +39.051.326854
Fax +39.051.328085